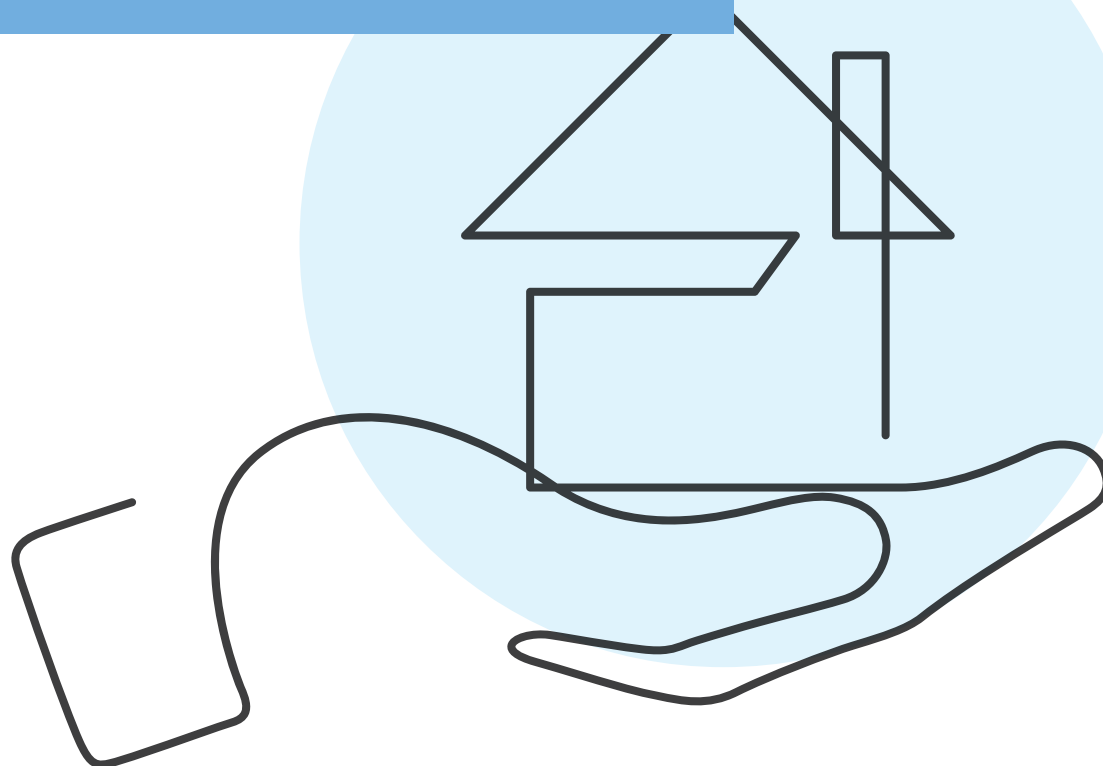


Be a smart prosumer



SNOCU Table&DIN è il primo device indipendente, in grado di dialogare con inverter, sistema di accumulo, pompa di calore, colonnina di ricarica elettrica, progettato per creare una **Comunità Energetica**.

regalgrid.com

Table

Dim. mm: 107 x 107 x 36

Alimentatore: esterno

con spina elettrica

Requisiti: rete ethernet o WiFi con protocollo supportato dal modello

Accessori inclusi: alimentatore

con cavo; cavo ethernet

Fusibile: assente

Sezionatore: assente

DIN

Dim. mm: 71,3 x 90,5 x 62

Ingombri su barra DIN: 6 SU

Alimentatore: esterno su

barra DIN con morsetto

Requisiti: rete ethernet o WiFi con protocollo supportato dal modello;

sezionatore a monte dell'alimentatore

Accessori inclusi: alimentatore con

cavo lato DC; cavo ethernet

Fusibile: T2A / L250V

Sezionatore: C16/32 - D16/51

Table & DIN

Supporto DIN: EN 50022 35 x 15

Grado di protezione: IP20

Tensione di lavoro AC: INPUT

100 — 240VAC 0.5A 50/60Hz

OUTPUT 5 V 2.4A

Tensione di lavoro DC: 5 V

Frequenza di lavoro: 50 — 60 Hz

Temperatura di lavoro:

-10° C — +40° C

Connettività dati:

Ethernet 10/100 baseT;

Wifi IEEE 802.11 b/g/n;

Bluetooth 4.1 (classic e LE)

Porte fisiche: 1 HDMI;

4 porte USB 2.0; 1 LAN

SNOCU è disponibile nelle versioni **Table** e **DIN** e trasforma il consumatore passivo in un prosumer evoluto.

